

# 图观应用编辑器

---

## 产品介绍

北京数字冰雹信息技术有限公司

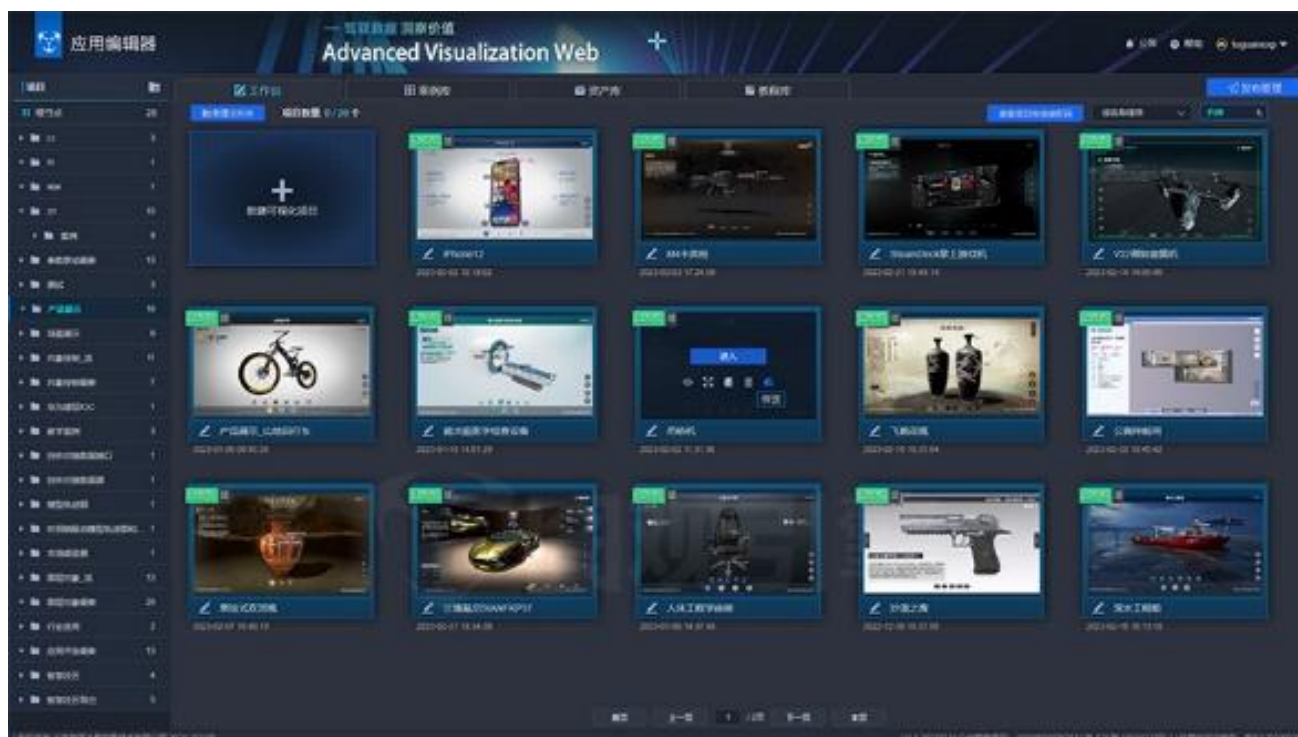
## 一、产品简介

图观应用编辑器，是零代码全配置式数字孪生应用开发工具。通过拖拉拽所见即所得的操作，建立应用工程和页面，并发布为云端应用服务。支持图观端/流场景服务集成，多数据源融合，图层/图表/控件数据、样式、交互行为配置，数据参数联动，应用预览发布等功能。内置丰富的可视化组件、页面模板，大幅降低开发门槛，助您零基础构建强大的数字孪生应用！

## 二、产品功能

### 1. 工程管理

提供完备的零代码应用工程管理功能，支持工程新建、删除、编辑、移动、复制、改名、预览、传送等功能，并支持建立文件夹对工程分类进行管理，大幅提高应用工程管理效率。



### 2. 应用页面管理

提供完备的应用工程页面管理功能，支持页面新建、删除、编辑、移动、复制、改名、预览等功能，并支持建立文件夹对页面分类进行管理，大幅提高应用页面管理效率。



### 3. 页面编辑

提供功能强大的图形化拖拉拽，所见即所得的页面编辑器，支持在应用页面中，集成场景服务，添加和编辑 数据图表、数据仪表盘、页面交互控件、场景数据图层、应用组件等多种对象，支持页面对象管理列表，支持页面对象任意叠加，任意调整大小位置布局，支持对象打组、解组操作，支持页面对象配置相互交互逻辑操作指令，支持设置页面自身分辨率、自适应浏览器方式。



## 4. 场景服务集成

支持在页面中集成已经发布的图观端渲染/流渲染场景服务，支持页面对象通过交互指令，深度控制场景服务的行为和包含的数字孪生对象，支持在页面中切换 切换不同的场景服务，以及切换 场景服务的不同状态。



## 5. 页面控件编辑

内置近百种数据图表、页面交互控件，全拖拽式自由调整控件在页面中的大小和位置布局，可配置丰富的控件样式、数据源绑定、交互逻辑属性，支持静态数据、数据库数据、数据接口数据三种数据绑定方式，上百种控件样式可配置属性，定制高度个性化的控件样式，支持通过自定义参数实现 数据联动分析。





## 6. 场景图层编辑

支持在集成的场景服务中，添加多种多类型数据图层，支持地标图、柱图、气泡图、热力图、关系图、区域图、轨迹图等类型的数据图层添加，支持添加点、路线、区域、圆形区域、场景特效等不同类型的图层对象，可配置丰富的图层样式、数据源绑定、交互逻辑属性，支持静态数据、数据库数据、数据接口数据三种数据绑定方式，支持通过自定义参数实现数据联动分析。



## 7. 交互逻辑编辑

支持页面对象、图表对象、图层对象、控件对象相互间定义交互逻辑关系，并根据交互触发条件执行相关的交互指令。内置众多交互指令，指令可深度控制数据图层、图层中对象、界面控件、数据图表的各种行为，可灵活配置对象间交互关系，轻松实现如：图层联动、图表联动、表表联动、表图联动、关联选中、页面切换、数据筛选、建筑剖分等复杂功能，支持扩展脚本编程，通过简便配置即可实现孪生场景、操作界面、数据图层/图表的复杂交互逻辑。



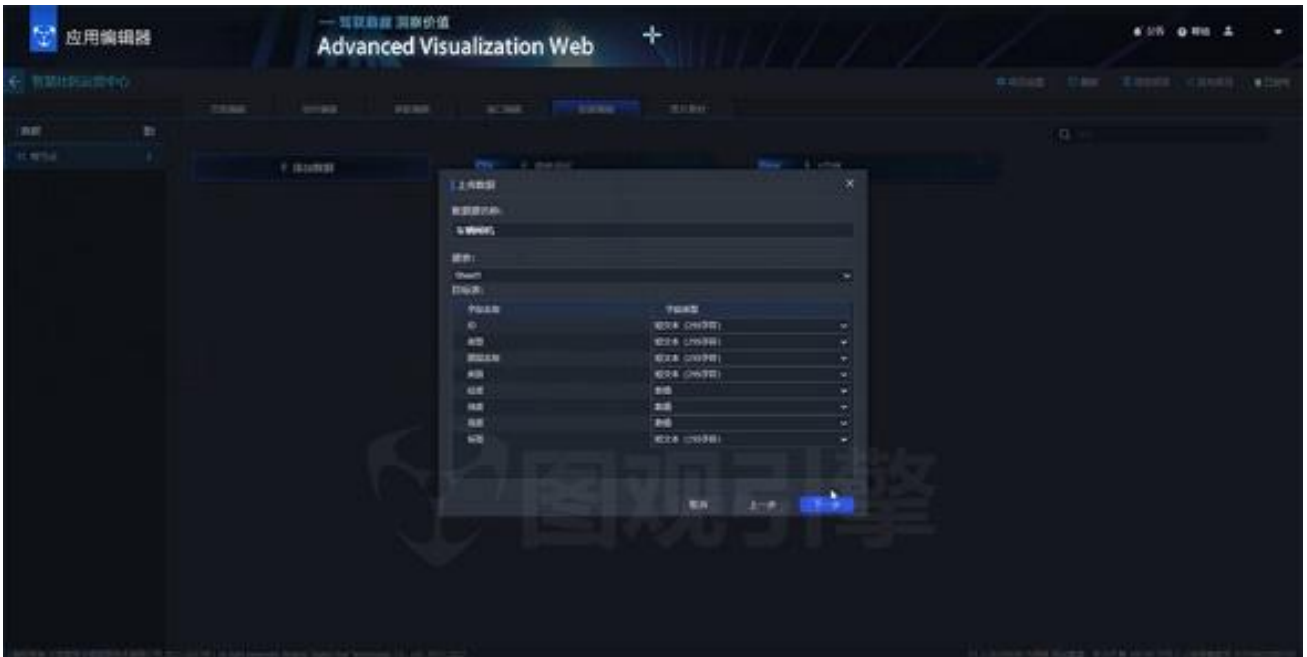
## 8. 组件编辑

支持将基础图表和控件进行组合，然后在页面中组合调用的组件编辑，提供独立的页面组件编辑器，可配置组件的分辨率，组件样式，组件包含的图表和控件，以及组件布局，支持页面调用组件时传递参数，支持页面通过交互指令对组件进行控制。支持通过自定义参数实现数据联动分析。



## 9. 数据集成

支持集成 SQL Server、MySQL、Excel、CSV 文件等多种常用数据源，支持配置数据表中每一个数据字段的数据类型（数值/日期/字符等），供用户在数据图表和数据图层的数据绑定配置时使用。轻松接入用户现有数据，轻松融合多源数据。



## 10. 参数编辑

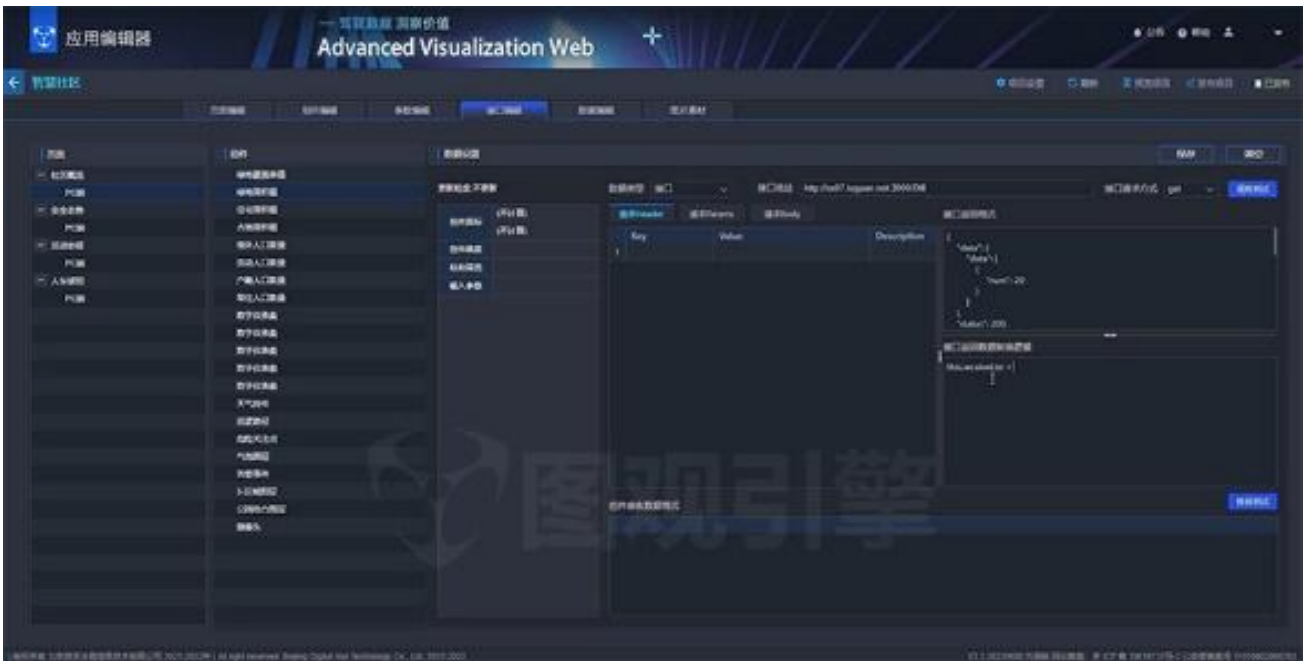
提供独特的支持跨数据源数据联动筛选的参数编辑功能，用户可定义类别、空间、时间、ID 等不同类别参数，以及定义该参数具备的特定枚举值集合，只要应用页面中数据图表、数据图层绑定的数据源字段包含相同的枚举值，并且数据图表、数据图层配置了接收参数变化消息，即可实现复杂的跨数据源数据联动筛选查询。



## 11. 数据接口集成

支持数据图表对象、数据图层对象、场景模型对象绑定数据接口，通过访问数据接口实时获取自身数据，支持自定义数据结构转换逻辑，最大限度匹配接口现有数据格式，通过数据接口，实时改变数据图表、数据图层、场景模型的显示数据和自身状态。





## 12. 多设备页面编辑

支持多设备页面编辑，根据访问应用的设备不同，动态匹配显示不同的设备页面，用户可以为同一个应用页面，编辑不同设备下不同的设备页面，设计不同的控件组合，不同的页面布局，不同的最佳分辨率和页面自适应方式，让应用在 PC、手机、平板的横屏、竖屏状态下，都获得最佳显示效果和使用体验！



## 13. 应用预览发布

支持实时预览应用运行效果，支持一键发布，自动上传到应用服务器，并发布为云端零代码应用服务，供用户在浏览器端直接浏览使用。



## 三、 产品优势

### 1. 真免费使用， 随需升级

公有云标准版 不限时、不限功能 真正免费使用！更可升级为公有云 专业版或私享版，享受更大存储空间，数据私享访问。支持私有化部署，数据完全保密，完全储存在您的内网环境，更安全，访问速度更快！真正做到免费使用，随需升级！

### 2. 零代码， 应用开发不编程！

完全无需编程能力，全拖拉拽零代码配置式应用开发，内置众多实用功能，易学易用，让任何人都能成为数字孪生应用开发者！极大的降低了数字孪生应用的开发难度！极大削减了数字孪生应用的开发成本，极大缩短了数字孪生应用的开发周期！

### 3. 海量控件， 组合无极限！

内置大量数据图表控件、数据表盘控件、数据图层控件、三维模型控件、页面交互控件，并支持将控

件进行组合，并保存为自定义组件，并允许应用进行调用，甚至传递调用参数，海量基础控件，无限组合可能，极大提高开发效率，极致释放您的创造力！

#### **4. 跨数据源图层图表联动！**

通过独到的参数定义、参数发送、参数接收功能，允许用户跨数据源，跨图表，跨图层，进行数据联动筛选，轻松实现 图图联动、图表联动、表图联动、表表联动 等复杂交互式数据分析，大幅提升数据分析应用的实用体验！

#### **5. 简单、强大、灵活的交互逻辑配置！**

具备独特的交互消息触发条件定义，交互条件出发后的控制指令配置功能，可以让用户自定义各种对象的各种交互操作触发条件，并详细定义出发条件满足后的复杂控制指令执行序列。基于此机制，可以简单的通过配置，定义强大、复杂、灵活的应用控制逻辑。

#### **6. 资产库，产出效率加速器！**

内置资产库模块，内置大量页面模板、开发范例，以及大量场景服务，可一键导入工程，基于历史积累复用内容，快速复用、修改，进而开发出更多新应用，大幅提高生产效率！

#### **7. 一个应用，各种设备，多态匹配！**

支持为相同页面，在不同的显示设备上，定义完全不同的页面显示状态和逻辑，完美实现应用在不同显示设备上的多态运行，一个应用访问地址，多种应用运行形态，完美让用户在各种显示条件下按需切换。

#### **8. 一套配置，端/流渲染按需切换，多屏开发高复用！**

原生兼容双模式（端渲染/流渲染）渲染内核，支持不修改工程配置，直接更换不同渲染模式的场景服务，即可复用全部应用逻辑，一套应用逻辑，快速匹配大屏（流渲染模式）、中/小屏（流渲染模式）显示环境，极大降低开发工作量和成本，提高开发效率。

## 四、产品注册体验

<https://www.tuguan.net>

图观公有云平台全面免费试用，在浏览器中输入网址，访问图观官方网站，您可获取图观最新产品介绍以及全面的开发指引，帮助您快速了解图观引擎。

图观™ 只为打造精品 首页 | 智能孪生工程 | 产品及服务 | 行业解决方案 | 在线体验 | 产品购买 | 开发教程 | 图观问答 | 关于我们 400-689-6796 登录 立即注册 EN

图观 数字孪生 开发引擎 www.tuguan.net  
人人皆可开发专家，共推产品数字化转型！

关注我们，订阅一手产品资讯！

关注公众号 企业微信号  
抖音号 B站号

**账号注册**

\* 账号  
shiyongtuguan ✓

\* 密码  
..... ✓

\* 重复密码  
再次输入密码

\* 手机号  
请输入手机号

\* 验证码  
请输入验证码 发送验证码

邀请码  
请输入邀请码 ( 选填 )

我已阅读同意《平台用户服务协议》 | 《隐私政策》

注册